



ΜΠΕΝΑΚΕΙΟ
ΦΥΤΟΠΑΘΟΛΟΓΙΚΟ
ΙΝΣΤΙΤΟΥΤΟ

Το Μπενάκειο Φυτοπαθολογικό Ινστιτούτο από το 1929 έως σήμερα

Δρ Παναγιώτης Μυλωνάς
Αναπληρωτής Γενικός
Διευθυντής, ΜΦΙ



- Το Μπενάκειο Φυτοπαθολογικό Ινστιτούτο (ΜΦΙ) είναι Νομικό Πρόσωπο Δημοσίου Δικαίου (Ν.Π.Δ.Δ.), εποπτευόμενο από το ΥπΑΑΤ.
- Ιδρύθηκε το 1929 (Ν.4160/1929, ΦΕΚ 198Α΄) με Δωρεά του Εθνικού Ευεργέτη Εμμανουήλ Μπενάκη με σκοπό την προστασία της φυτικής παραγωγής της χώρας.





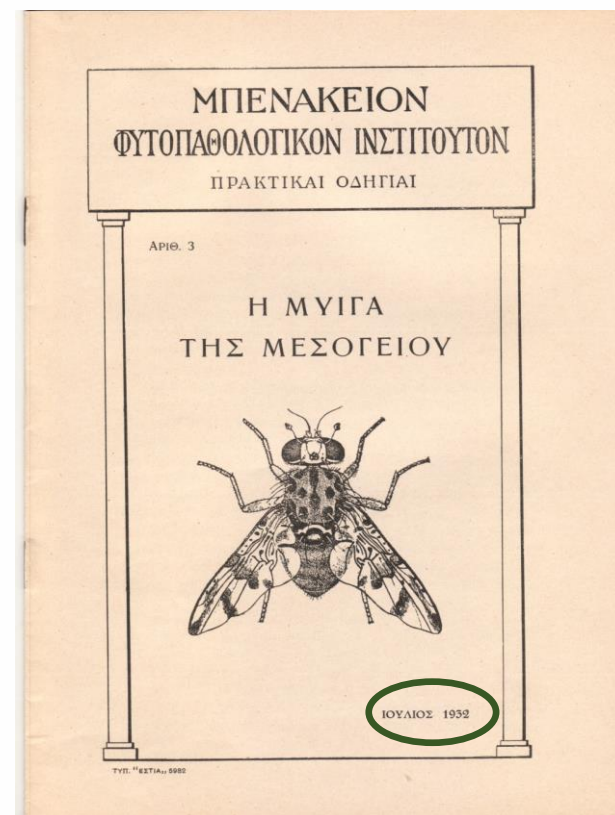
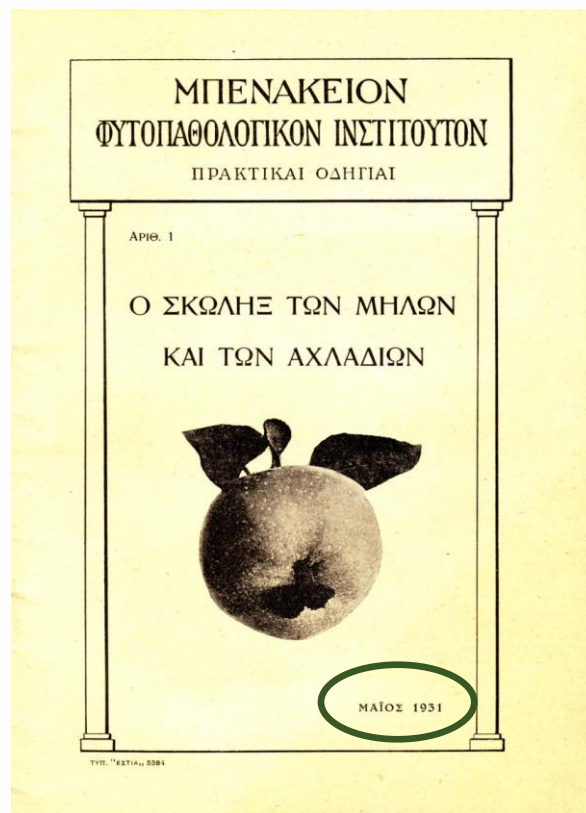
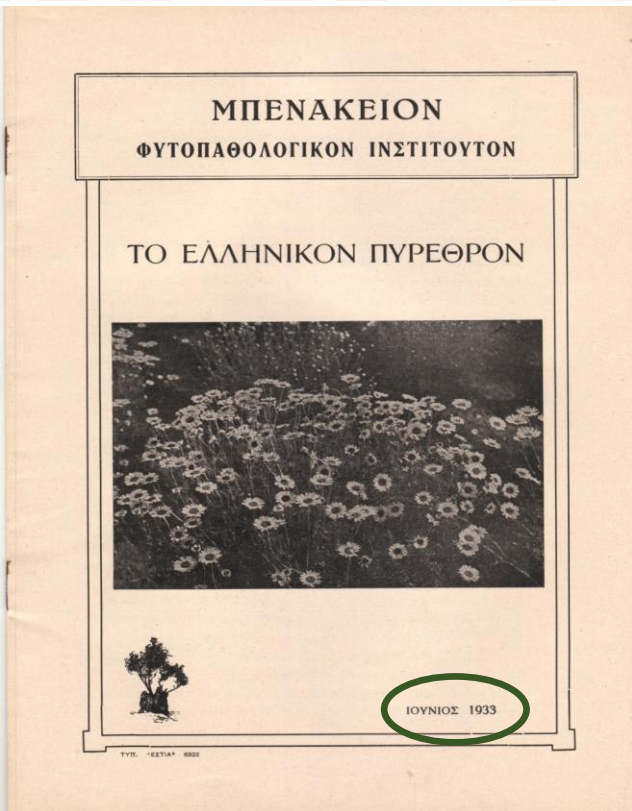
Εγκαίνια λειτουργίας: 1η Ιουλίου 1931 από τον τότε
Πρωθυπουργό Ελευθέριο Βενιζέλο.





ΜΠΕΝΑΚΕΙΟ
ΦΥΤΟΠΑΘΟΛΟΓΙΚΟ
ΙΝΣΤΙΤΟΥΤΟ

Διαχρονική προσφορά στην υπηρεσία της προστασίας φυτικής παραγωγής

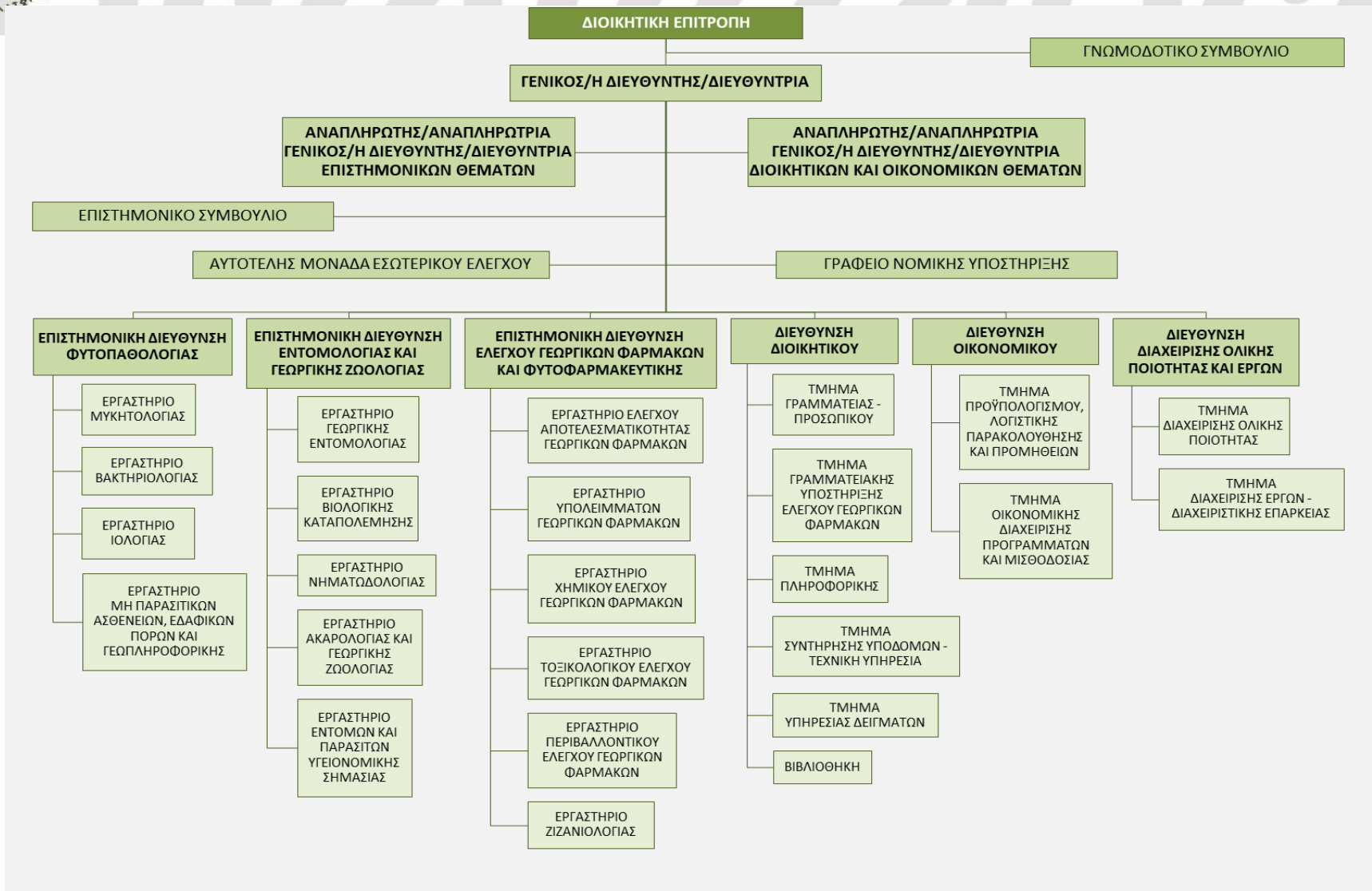




- 1929: Κυρώνεται Νομοθετικό Διάταγμα «περί συστάσεως Μπενακείου Φυτοπαθολογικού Ινστιτούτου» (Ν.4160/1929, ΦΕΚ 198 Α).
- 1935: Έκδοση από το ΜΦΙ του επιστημονικού περιοδικού «Χρονικά του Μπενακείου Φυτοπαθολογικού Ινστιτούτου»
- 1947: Πειράματα αεροψεκασμών για την καταπολέμηση του δάκου της ελιάς με εντομοκτόνα στην Κέρκυρα και ανάπτυξη προγράμματος δολωματικών εφαρμογών.
- 1950: Σύσταση Τμήματος για μελέτη νηματωδών και Τμήματος Φυτοφαρμακευτικής.
- 1952: Ανατίθεται στο ΜΦΙ ο έλεγχος των γεωργικών φαρμάκων με το νόμο 2147 (ΦΕΚ 155Α/1952)
- 1965: Δημιουργείται το Εργαστήριο Φαρμάκων Σπονδυλωτών και Τοξικολογίας, που το 1970 μετονομάζεται σε εργαστήριο Τοξικολογίας



- 1969-1982: Πρόγραμμα FAO για τη μελέτη των μεθόδων προστασίας της ελιάς από εχθρούς και ασθένειες.
- 1977: Ιδρύεται Τμήμα Ελέγχου Γεωργικών Φαρμάκων. (N. 721/1977) με αρμοδιότητα τον έλεγχο των Γ.Φ
- 2012: Κατασκευή θερμοκηπίου υψηλής βιο-ασφάλειας (BL3) για τη μελέτη επιβλαβών οργανισμών καραντίνας
- 2012: Αρμόδια Αρχή για την για τον έλεγχο και αξιολόγηση της επικινδυνότητας και της αποτελεσματικότητας των Γ.Φ. (N. 4036/2012)
- 2007-2013: Ανακατασκευή & αναβάθμιση των κτιρίων και εργαστηρίων του ΜΦΙ (ΕΣΠΑ)
- 2022: Δημοσίευση νέου οργανισμού ΜΦΙ (ΦΕΚ 4497 Β' /25.8.2022)





Τακτικά μέλη

Αλέξανδρος Κ. Σαμαράς

Πρόεδρος

Γιάννης Α. Ρωμάνος

Μέλος, Ταμίας

Γεώργιος Λ. Μελάς

Μέλος

Κυριακή Μαχαίρα

Μέλος, Γενική Διευθύντρια

Αθανάσιος Παπαθανασίου

Μέλος, Αντιπρόσωπος του
ΥπΑΑΤ

Αναπληρωματικά μέλη

Έτα (Ευτυχία) Παγίδα-Σαμαρά

Δέσποινα Τομπάζη

Νικόλαος Γ. Βαλλής



ΦΥΤΟΪΓΕΙΑ



ΦΥΤΟΠΡΟΣΤΑΣΙΑ



ΓΕΩΡΓΙΚΑ
ΦΑΡΜΑΚΑ



ΔΗΜΟΣΙΑ
ΥΓΕΙΑ



- **Προστασία** της γεωργικής παραγωγής
- **Ασφάλεια σε όλα τα στάδια της πρωτογενούς παραγωγής:** προστασία ανθρώπινης υγείας, προστασία περιβάλλοντος και της βιοποικιλότητας, προστασία του καταναλωτή και ασφάλεια τροφίμων.
- **Παροχή υπηρεσιών** σε Έλληνες αγρότες
- **Προστασία δημόσιας υγείας** από ασθένειες μεταδιδόμενες από έντομα-φορείς





Τα 15 πλήρως εξοπλισμένα εργαστήρια, καλύπτουν ευρύ πεδίο επιστημονικών αντικειμένων όπως:

- Υπολείμματα γεωργικών φαρμάκων
- Χημικοί προσδιορισμοί γεωργικών φαρμάκων και άλλων ρυπαντών σε πληθώρα υποστρωμάτων
- Μελέτες τοξικολογίας & οικοτοξικολογίας,
- Θέματα φυτοϋγείας
- Θέματα φυτοπροστασίας
- Έντομα διαβιβαστές ανθρώπινων νοσημάτων,

Εστιάζοντας σε θέματα:

- Εφαρμοσμένης έρευνας
- Επιστημονικών υπηρεσιών

- Ερευνητικό θερμοκήπιο Βιοασφάλειας (P2/P3) “Development of Benaki Phytopathological Institute as a Centre of Excellence in Plant Health and Crop Protection” (FP7, REG-POT, € 1,036,904).
- Ανακατασκευή & αναβάθμιση των κτιρίων και εργαστηρίων του ΜΦΙ, Εθνικό Εταιρικό Σύμφωνο για το Πλαίσιο Ανάπτυξης (ΕΣΠΑ) (ΠΔΕ2012ΕΠ08580064, 5,2 εκ €).
- ΝΕΟ: OMICS UNIT - HRMS για πρωτεομικές και μεταβολομικές μελέτες
- ΝΕΟ : IC-ICP-MS για ανόργανες αναλύσεις με έμφαση σε βαρέα μέταλλα
- ΝΕΟ : GC-MS/MS (x4), LC-MS/MS (x3)
- Συνεστιακό στερεοσκόπιο
- Συνεστιακό μικροσκόπιο
- Πλατφόρμα για αλληλούχιση DNA κατά Sanger





- Πιστοποίηση κατά ISO 9001:2015:
 - i. Διαχείριση συγχρηματοδοτούμενων έργων*
 - ii. Οριζόντιες δραστηριότητες (Εργαστηριακές αναλύσεις, Διοικητικού και Οικονομικού)*
- Διαπιστευμένα Εργαστήρια σύμφωνα EN 17025 :
 - i. Ελέγχου Υπολειμμάτων Γ.Φ.,*
 - ii. Χημικού Ελέγχου Γ.Φ.,*
 - iii. Τοξικολογικού Ελέγχου Γ.Φ.,*
 - iv. Γεωργικής Εντομολογίας, Νηματοδωλογίας, Ιολογίας, Βακτηριολογίας, Μυκητολογίας*
- Διαπίστευση Επιχειρηματικής Αριστείας (European Foundation for Quality in Management, EFQM)




















Κύριες Αρμοδιότητες:

- **ΑΡΜΟΔΙΑ ΑΡΧΗ** για τον έλεγχο και αξιολόγηση της επικινδυνότητας και της αποτελεσματικότητας των γ.φ. για τον άνθρωπο και το περιβάλλον, σε εφαρμογή των Ευρωπαϊκών Κανονισμών
- **ΕΘΝΙΚΟ ΕΡΓΑΣΤΗΡΙΟ ΑΝΑΦΟΡΑΣ** για τον έλεγχο των υπολειμμάτων γ.φ.
- **ΕΘΝΙΚΟ ΕΡΓΑΣΤΗΡΙΟ** για το έλεγχο αγοράς της ποιότητας γ.φ. και παράνομα προϊόντα
- **ΕΘΝΙΚΑ ΕΡΓΑΣΤΗΡΙΑ ΑΝΑΦΟΡΑΣ** για τη φυτοϋγεία
 - Εργαστηριακός Φυτοϋγειονομικός έλεγχος
 - Επισκοπήσεις για επιβλαβείς οργανισμούς καραντίνας
 - Έλεγχος Πολλαπλασιαστικού υλικού



Μπενάκειο Φυτοπαθολογικό Ινστιτούτο

	ΙΔΑΧ & Συμβασιούχοι Δημοσίου	
Ερευνητές	 37	
ΠΕ Ειδικοί Λειτουργικοί Επιστήμονες	 4	
ΠΕ Ειδικοί Τεχνικοί Επιστήμονες	 11	 87
ΠΕ Διοικητικοί/Οικονομικοί	 7	 4
ΤΕ Γεωπονίας	 8	 23
ΤΕ Διοικητικοί/Οικονομικοί	 2	
ΔΕ Διοικητικοί/Οικονομικοί	 6	 1
ΔΕ Τεχνικοί Βοηθοί	 3	 4
ΥΕ	 2	 1

Σύνολο 200 άτομα



ΠΡΟΒΛΗΜΑ

- Εξετάσεις – Διαγνώσεις
>35.000 δείγματα
- Χημικές αναλύσεις
>2.500 δείγματα
- Αξιολόγηση χημικών ουσιών και προϊόντων
>1.800

Η ΕΡΕΥΝΑ

- 7, Horizon & PRIMA
- 2, LIFE+Περιβάλλον
- 12, Προγράμματα ΕΣΠΑ
- 4, Ευρωπαϊκή Αρχή για την Ασφάλεια των Τροφίμων (EFSA)
- 7, EC SANTE & Άλλοι φορείς, Επιστημονικά Δίκτυα
- 16, Μη Ανταγωνιστικά
- **ΔΗΜΟΣΙΕΥΣΕΙΣ**
- **> 60/ έτος**
- **>1200 ετεροαναφορες/έτος**



- ❖ Ενίσχυση, Διεύρυνση της συνεργασίας με το ΥπΑΑΤ τόσο σε θέματα εθνικών αναγκών όσο και σε ερευνητικά θέματα,
- ❖ Συμμετοχή στις εθνικές στρατηγικές για θέματα γεωργίας, φυτοπροστασίας και ασφάλειας,
- ❖ Διατήρηση της εμπειρογνωμοσύνης που αποκτάται στο Ινστιτούτο,
- ❖ Προσέλκυση πόρων χρηματοδότησης έρευνας
- ❖ Ενίσχυση της προβολής του έργου του ΜΦΙ και του ΥπΑΑΤ στο ευρύ κοινό





ΜΠΕΝΑΚΕΙΟ
ΦΥΤΟΠΑΘΟΛΟΓΙΚΟ
ΙΝΣΤΙΤΟΥΤΟ

**ΕΥΧΑΡΙΣΤΩ ΓΙΑ ΤΗΝ
ΠΡΟΣΟΧΗ ΣΑΣ**